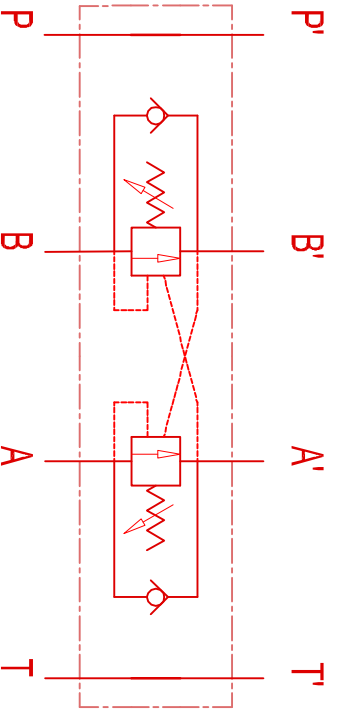


## Hydraulic diagram



MAX FLOW= 20 l/min  
 MAX PRESSURE= 250 bar  
 PILOT RATIO= 1 : 4,5

trattamento termico		trattamento superficiale	
durezza HRC	note	peso mat.	peso part. Kg.
		materiali	disegnato
		Aluminio 55*45	F. Marchesini
		descrizione	data
		VBCD DE CETOP3	05/09/2013
			scala
			1:2
			rev.
			0
N°	data	modifica	nome

OLEODINAMICA MARCHESINI s.r.l.  
 Via dell'Industria, 3/17  
 25080 MOLINETTO DI MAZZANO  
 (BS) - Italia



VBCD DE CETOP3

disegnato  
 F. Marchesini

data  
 05/09/2013

scala  
 1:2

rev.  
 0