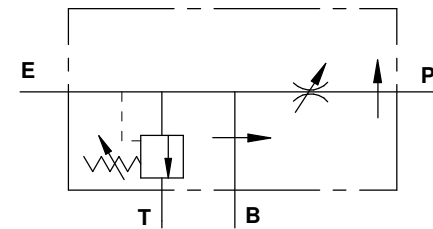


Hydraulic Features		
Max. inlet Flow	200	lt/min
Max. adjusted Flow	170	lt/min
Max. relief valve Flow	70	lt/min
Setting range	10-180	bar
Max. working Press.	350	bar
Ports	E,P,B	G 1"
	T	G 1/2"
Manifold mat.	Zinc. plated steel	



01	10-06-2019	Spostato corpo VMP di 4mm verso il bordo destro.	C.Tameni	
REV.	DATA REV.	DESCRIZIONE REVISIONE / REVISION DESCRIPTION	FIRMA / SIGN.	
CODICE / CODE:	OGGETTO / OBJECT:	TAGLIA / SIZE:	TIPO / TYPE:	
PT00411	VPR3 CON VMP G1"			
COMMENTI / COMMENTS:		FOGLIO / SHEET:	SCALA / SCALE:	
Progetto: 001-19		3 di 3	1:2.5	
DATA / DATE:	DISEGNATORE / DESIGNER:	CONTROLLORE / ISPECTOR:	FIRMA CONTROLLORE / SIGNATURE ISPECTOR:	
08/01/2019	tecnico1			
MATERIALE / MATERIAL:	PESO / WEIGHT:	TOLL. GEN.:	SMUSSI / BEVELS:	RAGGI / RADIUS:
Errore: Nessun riferimento	6322.0 g	±0,1	0,2x45°	0,2
TRATTAMENTO / TREATMENT:				
Errore: Nessun riferimento				
PROF. TRATT. / DEPTH TREAT.:	DUREZZA / HARDNESS:			
Errore: Nessun riferimento	Errore: Nessun riferimento			
RUGOSITA' / ROUGHNESS Rg (μ):				
_____ (_____)				
		OLEODINAMICA MARCHESINI s.r.l. Via dell'Artigianato, 3/17 25080 MOLINETTO di MAZZANO (BS) - Italia		
		La ditta si riserva ogni diritto di proprietà del disegno The company reserves all rights of ownership of the design		